

Le felicitamos trípitemente. En primer lugar por practicar el senderismo; ejercicio fundamental para llevar una vida sana que por el senderismo de la ciudad y el uso y abuso del automóvil, cada vez más, se va perdiendo. En segundo lugar, por la elección del territorio que constituye el Parque Natural de las Sierras de Cazorla, Segura y Las Villas, cuyos valores naturales y paisajísticos son altamente conocidos y reconocidos dentro y fuera de nuestras fronteras. Por último, por haber elegido al HOTEL SPA SIERRA DE CAZORLA, que por su ubicación en, quizás, el establecimiento más adecuado de la zona para ejercer desde él la práctica del senderismo.

Y es que el hotel se sitúa justo en un punto de la línea que separa la suave campiña olivera y la Sierra de Cazorla, en el que por la abrupta y caprichosa topografía montañosa, convergen los senderos tradicionales que utilizaban los serranos para desplazarse a LA RUELA o CAZORLA, desde donde las Sierras de Cazorla, Segura y Las Villas, cuyos valores naturales y paisajísticos son altamente conocidos y reconocidos dentro y fuera de nuestras fronteras. Por último, por haber elegido al HOTEL SPA SIERRA DE CAZORLA, que por su ubicación en, quizás, el establecimiento más adecuado de la zona para ejercer desde él la práctica del senderismo.

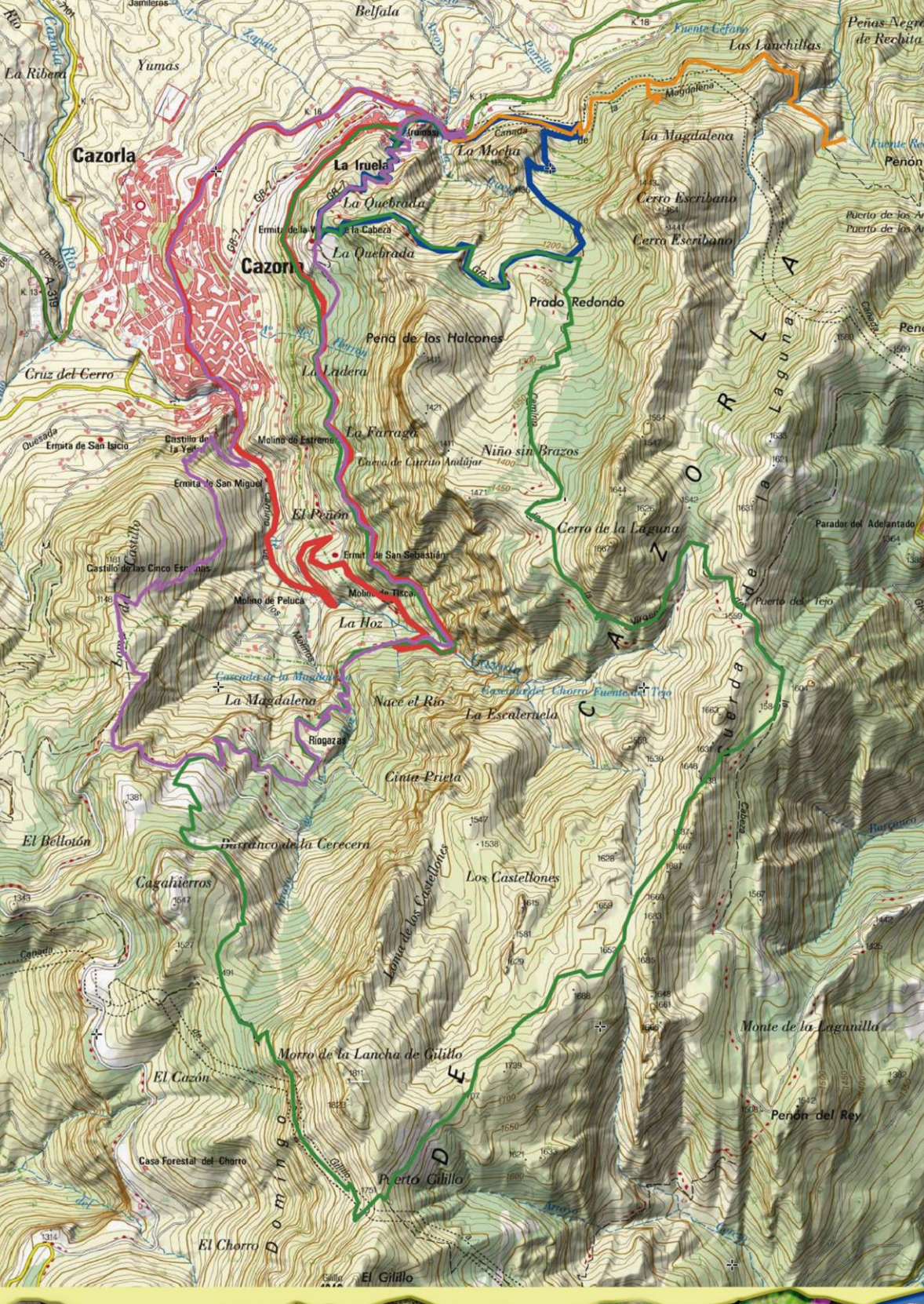
Por ello, desde el HOTEL SPA SIERRA DE CAZORLA, son varias las cosas que se pueden hacer a pie, con la ventaja de sentirlos solos en plena naturaleza, disfrutar de unos paisajes de ensueño y recrearse con su singular flora y fauna. Y todo ello a un paso del hotel y sin causar impacto alguno en el entorno, siempre que se cumplan las normas básicas de comportamiento en el medio natural, al utilizarse los senderos tradicionales de herradura.

En esta pequeña guía les presentamos cinco de estas posibles rutas, elegidas por su facilidad de realización e identificación de los elementos naturales y topográficos por los que pasan. La longitud y dificultad de cada una de ellas son diferentes por lo que los podemos tener en cuenta los consejos que incluimos y lo especificamos en la descripción de cada una de ellas. Comprobarán además que muchos de los tramos de las rutas que presentamos coinciden con otros senderos de montaña existentes en el P.N., como son los GR, SL y PR.

A la espera de que las rutas elegidas sean de su agrado, les deseamos que disfrute respetuosamente de nuestra Sierra y que tenga una feliz estancia en el HOTEL SPA SIERRA DE CAZORLA



- CONSEJOS AL SENDERISTA
- Cumpla en todo momento las normas de uso público del Parque Natural.
- No deje huella de su paso. Colabore en la limpieza de nuestra bonita Sierra no arrojando basuras y recogiendo y depositando en los contenedores los envases, papeles, plásticos y otros residuos que encuentre en sus excursiones. Un simple pañuelo de papel o la envoltura de un chicle son elementos extraños a la naturaleza, cuya presencia en el monte nunca es agradable. Evite tirar estos elementos, u otros similares, por pequeños que sean.
 - Absténgase de salir en días con niebla (puede perderse fácilmente) u otras condiciones meteorológicas adversas, aun llevando buen equipo. No olvide que en caso de una nevada imprevista se puede borrar todo vestigio de sendero. Siempre es aconsejable que diga en su hotel la ruta que va a realizar ese día.
 - Las rutas que superen los 1.200 m. de altitud, suelen pasar por lugares donde, excepcionalmente, se da la vibora hocicuda, que aunque no ataca puede morder si no advertimos su presencia y la pisamos. Para evitar accidentes al respecto, utilice preferentemente pantalón largo, tipo tejano o similar, botas y calcetines gruesos.
 - En primavera puede que tenga problemas de alergia con el polen del pino. Si así es, procure no respirar, lavándose con agua fría y jabón las zonas afectadas por la urticaria, e incluso utilizar pomada específica para ello.
 - Aunque casi todas las aguas de esta Sierra son potables y excelentes, procure beber o llenar la carterita en los manantiales evitando la de los charcos, lagunas y arroyos.
 - Siempre que salga de excursión lleve agua y algunas provisiones. También es aconsejable llevar algún caramelo con el fin de repasar los azúcares gastados con el ejercicio físico.
 - Los tiempos dados para cada una de las rutas suelen ser suficientes para su realización, aun a paso tranquilo y disfrutando del paisaje. Evite a toda costa que se le haga de noche en la Sierra.
 - Las rutas más largas (3, 4 y 5), por su duración se aconseja iniciarlas por la mañana, con el fin de que sobre tiempo para su realización antes de que oscurezca.
 - Es conveniente que vaya equipado con un buen equipo, en especial botas o zapatillas de tacos. También es aconsejable que lleve unos prismáticos para la observación de la fauna y alguna guía de flora o fauna que le ayude en la identificación de las especies.



Esta es un listado de las especies florísticas más frecuentes en los lugares por los que pasan las distintas rutas las especies más comunes con sus nombres científicos y los nombres en castellano.

- | |
|--|
| - PINACEAS
Pinus holmboiana
P. nigra subsp.
P. pinaster
- CUPRESACEAS
Juniperus communis
J. oxycedrus
J. phoenicea
- FALGACEAS
Cortaderia selloana
G. rigida
G. setacea
- GRAMINEAS
Calastris alba
Urtica dioica
Poa annua
Lolium perenne
- LEGUMINOSAS
Medicago lupulina
L. sativa
- ROSACEAS
Rosa canina
R. rubra
- UBERACEAS
Rubus idaeus
R. fruticosus
- MYRTACEAS
Laurus nobilis
- LABIATAS
Salvia rosmarinifolia
S. officinalis
- ASTRACEAS
Aster alpinus
A. multiflorus
- SCROFULARACEAS
Verbena officinalis
- GERANIACEAS
Geranium robertianum
G. robertianum
- DIOSCOREACEAS
Dioscorea panicea
- CONVOLVULACEAS
Convolvulus sepium
- RUPTAGINACEAS
Ruprechtia fruticosa
- ERICACEAS
Erica tetralix
- HEPATICACEAS
Hepatica asperifolia
- HYDRANGEACEAS
Hydrangea arborescens
- DIOSCOREACEAS
Dioscorea panicea
- CONVOLVULACEAS
Convolvulus sepium
- RUPTAGINACEAS
Ruprechtia fruticosa
- ERICACEAS
Erica tetralix
- HEPATICACEAS
Hepatica asperifolia
- HYDRANGEACEAS
Hydrangea arborescens
- DIOSCOREACEAS
Dioscorea panicea
- CONVOLVULACEAS
Convolvulus sepium
- RUPTAGINACEAS
Ruprechtia fruticosa
- ERICACEAS
Erica tetralix
- HEPATICACEAS
Hepatica asperifolia
- HYDRANGEACEAS
Hydrangea arborescens
- DIOSCOREACEAS
Dioscorea panicea
- CONVOLVULACEAS
Convolvulus sepium
- RUPTAGINACEAS
Ruprechtia fruticosa
- ERICACEAS
Erica tetralix
- HEPATICACEAS
Hepatica asperifolia
- HYDRANGEACEAS
Hydrangea arborescens
- DIOSCOREACEAS
Dioscorea panicea
- CONVOLVULACEAS
Convolvulus sepium
- RUPTAGINACEAS
Ruprechtia fruticosa
- ERICACEAS
Erica tetralix
- HEPATICACEAS
Hepatica asperifolia
- HYDRANGEACEAS
Hydrangea arborescens
- DIOSCOREACEAS
Dioscorea panicea
- CONVOLVULACEAS
Convolvulus sepium
- RUPTAGINACEAS
Ruprechtia fruticosa
- ERICACEAS
Erica tetralix
- HEPATICACEAS
Hepatica asperifolia
- HYDRANGEACEAS
Hydrangea arborescens
- DIOSCOREACEAS
Dioscorea panicea
- CONVOLVULACEAS
Convolvulus sepium
- RUPTAGINACEAS
Ruprechtia fruticosa
- ERICACEAS
Erica tetralix
- HEPATICACEAS
Hepatica asperifolia
- HYDRANGEACEAS
Hydrangea arborescens
- DIOSCOREACEAS
Dioscorea panicea
- CONVOLVULACEAS
Convolvulus sepium
- RUPTAGINACEAS
Ruprechtia fruticosa
- ERICACEAS
Erica tetralix
- HEPATICACEAS
Hepatica asperifolia
- HYDRANGEACEAS
Hydrangea arborescens
- DIOSCOREACEAS
Dioscorea panicea
- CONVOLVULACEAS
Convolvulus sepium
- RUPTAGINACEAS
Ruprechtia fruticosa
- ERICACEAS
Erica tetralix
- HEPATICACEAS
Hepatica asperifolia
- HYDRANGEACEAS
Hydrangea arborescens
- DIOSCOREACEAS
Dioscorea panicea
- CONVOLVULACEAS
Convolvulus sepium
- RUPTAGINACEAS
Ruprechtia fruticosa
- ERICACEAS
Erica tetralix
- HEPATICACEAS
Hepatica asperifolia
- HYDRANGEACEAS
Hydrangea arborescens
- DIOSCOREACEAS
Dioscorea panicea
- CONVOLVULACEAS
Convolvulus sepium
- RUPTAGINACEAS
Ruprechtia fruticosa
- ERICACEAS
Erica tetralix
- HEPATICACEAS
Hepatica asperifolia
- HYDRANGEACEAS
Hydrangea arborescens
- DIOSCOREACEAS
Dioscorea panicea
- CONVOLVULACEAS
Convolvulus sepium
- RUPTAGINACEAS
Ruprechtia fruticosa
- ERICACEAS
Erica tetralix
- HEPATICACEAS
Hepatica asperifolia
- HYDRANGEACEAS
Hydrangea arborescens
- DIOSCOREACEAS
Dioscorea panicea
- CONVOLVULACEAS
Convolvulus sepium
- RUPTAGINACEAS
Ruprechtia fruticosa
- ERICACEAS
Erica tetralix
- HEPATICACEAS
Hepatica asperifolia
- HYDRANGEACEAS
Hydrangea arborescens
- DIOSCOREACEAS
Dioscorea panicea
- CONVOLVULACEAS
Convolvulus sepium
- RUPTAGINACEAS
Ruprechtia fruticosa
- ERICACEAS
Erica tetralix
- HEPATICACEAS
Hepatica asperifolia
- HYDRANGEACEAS
Hydrangea arborescens
- DIOSCOREACEAS
Dioscorea panicea
- CONVOLVULACEAS
Convolvulus sepium
- RUPTAGINACEAS
Ruprechtia fruticosa
- ERICACEAS
Erica tetralix
- HEPATICACEAS
Hepatica asperifolia
- HYDRANGEACEAS
Hydrangea arborescens
- DIOSCOREACEAS
Dioscorea panicea
- CONVOLVULACEAS
Convolvulus sepium
- RUPTAGINACEAS
Ruprechtia fruticosa
- ERICACEAS
Erica tetralix
- HEPATICACEAS
Hepatica asperifolia
- HYDRANGEACEAS
Hydrangea arborescens
- DIOSCOREACEAS
Dioscorea panicea
- CONVOLVULACEAS
Convolvulus sepium
- RUPTAGINACEAS
Ruprechtia fruticosa
- ERICACEAS
Erica tetralix
- HEPATICACEAS
Hepatica asperifolia
- HYDRANGEACEAS
Hydrangea arborescens
- DIOSCOREACEAS
Dioscorea panicea
- CONVOLVULACEAS
Convolvulus sepium
- RUPTAGINACEAS
Ruprechtia fruticosa
- ERICACEAS
Erica tetralix
- HEPATICACEAS
Hepatica asperifolia
- HYDRANGEACEAS
Hydrangea arborescens
- DIOSCOREACEAS
Dioscorea panicea
- CONVOLVULACEAS
Convolvulus sepium
- RUPTAGINACEAS
Ruprechtia fruticosa
- ERICACEAS
Erica tetralix
- HEPATICACEAS
Hepatica asperifolia
- HYDRANGEACEAS
Hydrangea arborescens
- DIOSCOREACEAS
Dioscorea panicea
- CONVOLVULACEAS
Convolvulus sepium
- RUPTAGINACEAS
Ruprechtia fruticosa
- ERICACEAS
Erica tetralix
- HEPATICACEAS
Hepatica asperifolia
- HYDRANGEACEAS
Hydrangea arborescens
- DIOSCOREACEAS
Dioscorea panicea
- CONVOLVULACEAS
Convolvulus sepium
- RUPTAGINACEAS
Ruprechtia fruticosa
- ERICACEAS
Erica tetralix
- HEPATICACEAS
Hepatica asperifolia
- HYDRANGEACEAS
Hydrangea arborescens
- DIOSCOREACEAS
Dioscorea panicea
- CONVOLVULACEAS
Convolvulus sepium
- RUPTAGINACEAS
Ruprechtia fruticosa
- ERICACEAS
Erica tetralix
- HEPATICACEAS
Hepatica asperifolia
- HYDRANGEACEAS
Hydrangea arborescens
- DIOSCOREACEAS
Dioscorea panicea
- CONVOLVULACEAS
Convolvulus sepium
- RUPTAGINACEAS
Ruprechtia fruticosa
- ERICACEAS
Erica tetralix
- HEPATICACEAS
Hepatica asperifolia
- HYDRANGEACEAS
Hydrangea arborescens
- DIOSCOREACEAS
Dioscorea panicea
- CONVOLVULACEAS
Convolvulus sepium
- RUPTAGINACEAS
Ruprechtia fruticosa
- ERICACEAS
Erica tetralix
- HEPATICACEAS
Hepatica asperifolia
- HYDRANGEACEAS
Hydrangea arborescens
- DIOSCOREACEAS
Dioscorea panicea
- CONVOLVULACEAS
Convolvulus sepium
- RUPTAGINACEAS
Ruprechtia fruticosa
- ERICACEAS
Erica tetralix
- HEPATICACEAS
Hepatica asperifolia
- HYDRANGEACEAS
Hydrangea arborescens
- DIOSCOREACEAS
Dioscorea panicea
- CONVOLVULACEAS
Convolvulus sepium
- RUPTAGINACEAS
Ruprechtia fruticosa
- ERICACEAS
Erica tetralix
- HEPATICACEAS
Hepatica asperifolia
- HYDRANGEACEAS
Hydrangea arborescens
- DIOSCOREACEAS
Dioscorea panicea
- CONVOLVULACEAS
Convolvulus sepium
- RUPTAGINACEAS
Ruprechtia fruticosa
- ERICACEAS
Erica tetralix
- HEPATICACEAS
Hepatica asperifolia
- HYDRANGEACEAS
Hydrangea arborescens
- DIOSCOREACEAS
Dioscorea panicea
- CONVOLVULACEAS
Convolvulus sepium
- RUPTAGINACEAS
Ruprechtia fruticosa
- ERICACEAS
Erica tetralix
- HEPATICACEAS
Hepatica asperifolia
- HYDRANGEACEAS
Hydrangea arborescens
- DIOSCOREACEAS
Dioscorea panicea
- CONVOLVULACEAS
Convolvulus sepium
- RUPTAGINACEAS
Ruprechtia fruticosa
- ERICACEAS
Erica tetralix
- HEPATICACEAS
Hepatica asperifolia
- HYDRANGEACEAS
Hydrangea arborescens
- DIOSCOREACEAS
Dioscorea panicea
- CONVOLVULACEAS
Convolvulus sepium
- RUPTAGINACEAS
Ruprechtia fruticosa
- ERICACEAS
Erica tetralix
- HEPATICACEAS
Hepatica asperifolia
- HYDRANGEACEAS
Hydrangea arborescens
- DIOSCOREACEAS
Dioscorea panicea
- CONVOLVULACEAS
Convolvulus sepium
- RUPTAGINACEAS
Ruprechtia fruticosa
- ERICACEAS
Erica tetralix
- HEPATICACEAS
Hepatica asperifolia
- HYDRANGEACEAS
Hydrangea arborescens
- DIOSCOREACEAS
Dioscorea panicea
- CONVOLVULACEAS
Convolvulus sepium
- RUPTAGINACEAS
Ruprechtia fruticosa
- ERICACEAS
Erica tetralix
- HEPATICACEAS
Hepatica asperifolia
- HYDRANGEACEAS
Hydrangea arborescens
- DIOSCOREACEAS
Dioscorea panicea
- CONVOLVULACEAS
Convolvulus sepium
- RUPTAGINACEAS
Ruprechtia fruticosa
- ERICACEAS
Erica tetralix
- HEPATICACEAS
Hepatica asperifolia
- HYDRANGEACEAS
Hydrangea arborescens
- DIOSCOREACEAS
Dioscorea panicea
- CONVOLVULACEAS
Convolvulus sepium
- RUPTAGINACEAS
Ruprechtia fruticosa
- ERICACEAS
Erica tetralix
- HEPATICACEAS
Hepatica asperifolia
- HYDRANGEACEAS
Hydrangea arborescens
- DIOSCOREACEAS
Dioscorea panicea
- CONVOLVULACEAS
Convolvulus sepium
- RUPTAGINACEAS
Ruprechtia fruticosa
- ERICACEAS
Erica tetralix
- HEPATICACEAS
Hepatica asperifolia
- HYDRANGEACEAS
Hydrangea arborescens
- DIOSCOREACEAS
Dioscorea panicea
- CONVOLVULACEAS
Convolvulus sepium
- RUPTAGINACEAS
Ruprechtia fruticosa
- ERICACEAS
Erica tetralix
- HEPATICACEAS
Hepatica asperifolia
- HYDRANGEACEAS
Hydrangea arborescens
- DIOSCOREACEAS
Dioscorea panicea
- CONVOLVULACEAS
Convolvulus sepium
- RUPTAGINACEAS
Ruprechtia fruticosa
- ERICACEAS
Erica tetralix
- HEPATICACEAS
Hepatica asperifolia
- HYDRANGEACEAS
Hydrangea arborescens
- DIOSCOREACEAS
Dioscorea panicea
- CONVOLVULACEAS
Convolvulus sepium
- RUPTAGINACEAS
Ruprechtia fruticosa
- ERICACEAS
Erica tetralix
- HEPATICACEAS
Hepatica asperifolia
- HYDRANGEACEAS
Hydrangea arborescens
- DIOSCOREACEAS
Dioscorea panicea
- CONVOLVULACEAS
Convolvulus sepium
- RUPTAGINACEAS
Ruprechtia fruticosa
- ERICACEAS
Erica tetralix
- HEPATICACEAS
Hepatica asperifolia
- HYDRANGEACEAS
Hydrangea arborescens
- DIOSCOREACEAS
Dioscorea panicea
- CONVOLVULACEAS
Convolvulus sepium
- RUPTAGINACEAS
Ruprechtia fruticosa
- ERICACEAS
Erica tetralix
- HEPATICACEAS
Hepatica asperifolia
- HYDRANGEACEAS
Hydrangea arborescens
- DIOSCOREACEAS
Dioscorea panicea
- CONVOLVULACEAS
Convolvulus sepium
- RUPTAGINACEAS
Ruprechtia fruticosa
- ERICACEAS
Erica tetralix
- HEPATICACEAS
Hepatica asperifolia
- HYDRANGEACEAS
Hydrangea arborescens
- DIOSCOREACEAS
Dioscorea panicea
- CONVOLVULACEAS
Convolvulus sepium
- RUPTAGINACEAS
Ruprechtia fruticosa
- ERICACEAS
Erica tetralix
- HEPATICACEAS
Hepatica asperifolia
- HYDRANGEACEAS
Hydrangea arborescens
- DIOSCOREACEAS
Dioscorea panicea
- CONVOLVULACEAS
Convolvulus sepium
- RUPTAGINACEAS
Ruprechtia fruticosa
- ERICACEAS
Erica tetralix
- HEPATICACEAS
Hepatica asperifolia
- HYDRANGEACEAS
Hydrangea arborescens
- DIOSCOREACEAS
Dioscorea panicea
- CONVOLVULACEAS
Convolvulus sepium
- RUPTAGINACEAS
Ruprechtia fruticosa
- ERICACEAS
Erica tetralix
- HEPATICACEAS
Hepatica asperifolia
- HYDRANGEACEAS
Hydrangea arborescens
- DIOSCOREACEAS
Dioscorea panicea
- CONVOLVULACEAS
Convolvulus sepium
- RUPTAGINACEAS
Ruprechtia fruticosa
- ERICACEAS
Erica tetralix
- HEPATICACEAS
Hepatica asperifolia
- HYDRANGEACEAS
Hydrangea arborescens
- DIOSCOREACEAS
Dioscorea panicea
- CONVOLVULACEAS
Convolvulus sepium
- RUPTAGINACEAS
Ruprechtia fruticosa
- ERICACEAS
Erica tetralix
- HEPATICACEAS
Hepatica asperifolia
- HYDRANGEACEAS
Hydrangea arborescens
- DIOSCOREACEAS
Dioscorea panicea
- CONVOLVULACEAS
Convolvulus sepium
- RUPTAGINACEAS
Ruprechtia fruticosa
- ERICACEAS
Erica tetralix
- HEPATICACEAS
Hepatica asperifolia
- HYDRANGEACEAS
Hydrangea arborescens
- DIOSCOREACEAS
Dioscorea panicea
- CONVOLVULACEAS
Convolvulus sepium
- RUPTAGINACEAS
Ruprechtia fruticosa
- ERICACEAS
Erica tetralix
- HEPATICACEAS
Hepatica asperifolia
- HYDRANGEACEAS
Hydrangea arborescens
- DIOSCOREACEAS
Dioscorea panicea
- CONVOLVULACEAS
Convolvulus sepium
- RUPTAGINACEAS
Ruprechtia fruticosa
- ERICACEAS
Erica tetralix
- HEPATICACEAS
Hepatica asperifolia
- HYDRANGEACEAS
Hydrangea arborescens
- DIOSCOREACEAS
Dioscorea panicea
- CONVOLVULACEAS
Convolvulus sepium
- RUPTAGINACEAS
Ruprechtia fruticosa
- ERICACEAS
Erica tetralix
- HEPATICACEAS
Hepatica asperifolia
- HYDRANGEACEAS
Hydrangea arborescens
- DIOSCOREACEAS
Dioscorea panicea
- CONVOLVULACEAS
Convolvulus sepium
- RUPTAGINACEAS
Ruprechtia fruticosa
- ERICACEAS
Erica tetralix
- HEPATICACEAS
Hepatica asperifolia
- HYDRANGEACEAS
Hydrangea arborescens
- DIOSCOREACEAS
Dioscorea panicea
- CONVOLVULACEAS
Convolvulus sepium
- RUPTAGINACEAS
Ruprechtia fruticosa
- ERICACEAS
Erica tetralix
- HEPATICACEAS
Hepatica asperifolia
- HYDRANGEACEAS
Hydrangea arborescens
- DIOSCOREACEAS
Dioscorea panicea
- CONVOLVULACEAS
Convolvulus sepium
- RUPTAGINACEAS
Ruprechtia fruticosa
- ERICACEAS
Erica tetralix
- HEPATICACEAS
Hepatica asperifolia
- HYDRANGEACEAS
Hydrangea arborescens
- DIOSCOREACEAS
Dioscorea panicea
- CONVOLVULACEAS
Convolvulus sepium
- RUPTAGINACEAS
Ruprechtia fruticosa
- ERICACEAS
Erica tetralix
- HEPATICACEAS
Hepatica asperifolia
- HYDRANGEACEAS
Hydrangea arborescens
- DIOSCOREACEAS
Dioscorea panicea
- CONVOLVULACEAS
Convolvulus sepium
- RUPTAGINACEAS
Ruprechtia fruticosa
- ERICACEAS
Erica tetralix
- HEPATICACEAS
Hepatica asperifolia
- HYDRANGEACEAS
Hydrangea arborescens
- DIOSCOREACEAS
Dioscorea panicea
- CONVOLVULACEAS
Convolvulus sepium
- RUPTAGINACEAS
Ruprechtia fruticosa
- ERICACEAS
Erica tetralix
- HEPATICACEAS
Hepatica asperifolia
- HYDRANGEACEAS
Hydrangea arborescens
- DIOSCOREACEAS
Dioscorea panicea
- CONVOLVULACEAS
Convolvulus sepium
- RUPTAGINACEAS
Ruprechtia fruticosa
- ERICACEAS
Erica tetralix
- HEPATICACEAS
Hepatica asperifolia
- HYDRANGEACEAS
Hydrangea arborescens
- DIOSCOREACEAS
Dioscorea panicea
- CONVOLVULACEAS
Convolvulus sepium
- RUPTAGINACEAS
Ruprechtia fruticosa
- ERICACEAS
Erica tetralix
- HEPATICACEAS
Hepatica asperifolia
- HYDRANGEACEAS
Hydrangea arborescens
- DIOSCOREACEAS
Dioscorea panicea
- CONVOLVULACEAS
Convolvulus sepium
- RUPTAGINACEAS
Ruprechtia fruticosa
- ERICACEAS
Erica tetralix
- HEPATICACEAS
Hepatica asperifolia
- HYDRANGEACEAS
Hydrangea arborescens
- DIOSCOREACEAS
Dioscorea panicea
- CONVOLVULACEAS
Convolvulus sepium
- RUPTAGINACEAS
Ruprechtia fruticosa
- ERICACEAS
Erica tetralix
- HEPATICACEAS
Hepatica asperifolia
- HYDRANGEACEAS
Hydrangea arborescens
- DIOSCOREACEAS
Dioscorea panicea
- CONVOLVULACEAS
Convolvulus sepium
- RUPTAGINACEAS
Ruprechtia fruticosa
- ERICACEAS
Erica tetralix
- HEPATICACEAS
Hepatica asperifolia
- HYDRANGEACEAS
Hydrangea arborescens
- DIOSCOREACEAS
Dioscorea panicea
- CONVOLVULACEAS
Convolvulus sepium
- RUPTAGINACEAS
Ruprechtia fruticosa
- ERICACEAS
Erica tetralix
- HEPATICACEAS
Hepatica asperifolia
- HYDRANGEACEAS
Hydrangea arborescens
- DIOSCOREACEAS
Dioscorea panicea
- CONVOLVULACEAS
Convolvulus sepium
- RUPTAGINACEAS
Ruprechtia fruticosa
- ERICACEAS
Erica tetralix
- HEPATICACEAS
Hepatica asperifolia
- HYDRANGEACEAS
Hydrangea arborescens
- DIOSCOREACEAS
Dioscorea panicea
- CONVOLVULACEAS
Convolvulus sepium
- RUPTAGINACEAS
Ruprechtia fruticosa
- ERICACEAS
Erica tetralix
- HEPATICACEAS
Hepatica asperifolia
- HYDRANGEACEAS
Hydrangea arborescens
- DIOSCOREACEAS
Dioscorea panicea
- CONVOLVULACEAS
Convolvulus sepium
- RUPTAGINACEAS
Ruprechtia fruticosa
- ERICACEAS
Erica tetralix
- HEPATICACEAS
Hepatica asperifolia
- HYDRANGEACEAS
Hydrangea arborescens
- DIOSCOREACEAS
Dioscorea panicea
- CONVOLVULACEAS
Convolvulus sepium
- RUPTAGINACEAS
Ruprechtia fruticosa
- ERICACEAS
Erica tetralix
- HEPATICACEAS
Hepatica asperifolia
- HYDRANGEACEAS
Hydrangea arborescens
- DIOSCOREACEAS
Dioscorea panicea
- CONVOLVULACEAS
Convolvulus sepium
- RUPTAGINACEAS
Ruprechtia fruticosa
- ERICACEAS
Erica tetralix
- HEPATICACEAS
Hepatica asperifolia
- HYDRANGEACEAS
Hydrangea arborescens
- DIOSCOREACEAS
Dioscorea panicea
- CONVOLVULACEAS
Convolvulus sepium
- RUPTAGINACEAS
Ruprechtia fruticosa
- ERICACEAS
Erica tetralix
- HEPATICACEAS
Hepatica asperifolia
- HYDRANGEACEAS
Hydrangea arborescens
- DIOSCOREACEAS
Dioscorea panicea
- CONVOLVULACEAS
Convolvulus sepium
- RUPTAGINACEAS
Ruprechtia fruticosa
- ERICACEAS
Erica tetralix
- HEPATICACEAS
Hepatica asperifolia
- HYDRANGEACEAS
Hydrangea arborescens
- DIOSCOREACEAS
Dioscorea panicea
- CONVOLVULACEAS
Convolvulus sepium
- RUPTAGINACEAS
Ruprechtia fruticosa
- ERICACEAS
Erica tetralix
- HEPATICACEAS
Hepatica asperifolia
- HYDRANGEACEAS
Hydrangea arborescens
- DIOSCOREACEAS
Dioscorea panicea
- CONVOLVULACEAS
Convolvulus sepium
- RUPTAGINACEAS
Ruprechtia fruticosa
- ERICACEAS
Erica tetralix
- HEPATICACEAS
Hepatica asperifolia
- HYDRANGEACEAS
Hydrangea arborescens
- DIOSCOREACEAS
Dioscorea panicea
- CONVOLVULACEAS
Convolvulus sepium
- RUPTAGINACEAS
Ruprechtia fr |
|--|